

Fotobericht

Erstellung einer kommunalen Verbindungsstraße (Teststrecke) in Salvador de Bahia mit NovoCrete®

- Ort: Salvador de Bahia/Brasilien
- Ausführungszeitraum: August 2010
- Zeitbedarf: 1 Tag
- Bindemittel: 200 kg/m³ (2 % NovoCrete)
- Frästiefe: 30 cm

**AUTARK Energy & Infrastructure
Solutions GmbH & Co. KG**
Brienner Str. 9, D-80333 München, Germany
Phone +49 (0) 89-290 97 286
Fax +49 (0) 89-290 97 446
www.autark-energy.com
moormann@autark-energy.com

Bodenstabilisierung mit NovoCrete®



Baustellenbericht: Erstellung einer Verbindungsstraße in Salvador de Bahia

Seite 2



Zementanlieferung



Manuelles Verteilen des Zements

Baustellenbericht: Erstellung einer Verbindungsstraße in Salvador de Bahia

Seite 3



Befüllen des Anbaustreuers mit dem Zement-Additiv NovoCrete®



Traktor mit Anbaustreuer für das Zement-Additiv NovoCrete®

Baustellenbericht: Erstellung einer Verbindungsstraße in Salvador de Bahia

Seite 4



Einfräsen des Bindemittelgemischs auf eine Frästiefe von 0,30 m

Baustellenbericht: Erstellung einer Verbindungsstraße in Salvador de Bahia

Seite 5



Einsatz des Graders für die Erstellung des Feinplanums



Baustellenbericht: Erstellung einer Verbindungsstraße in Salvador de Bahia

Seite 6



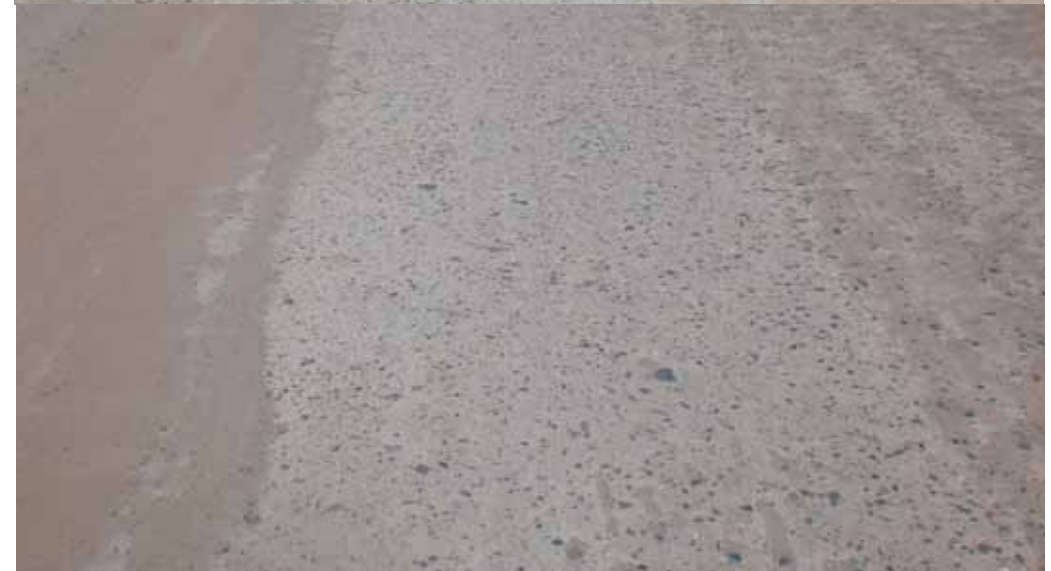
Statische und dynamische Verdichtung



Fläche nach dem Verdichten

Baustellenbericht: Erstellung einer Verbindungsstraße in Salvador de Bahia

Seite 7



Fläche (ohne Asphaltbelag) 4 Monate nach Fertigstellung

Baustellenbericht: Erstellung einer Verbindungsstraße in Salvador de Bahia

Seite 8



Fläche (ohne Asphaltbelag) 14 Monate nach Fertigstellung

Baustellenbericht: Erstellung einer Verbindungsstraße in Salvador de Bahia

Seite 9



Fläche (ohne Asphaltbelag) 14 Monate nach Fertigstellung